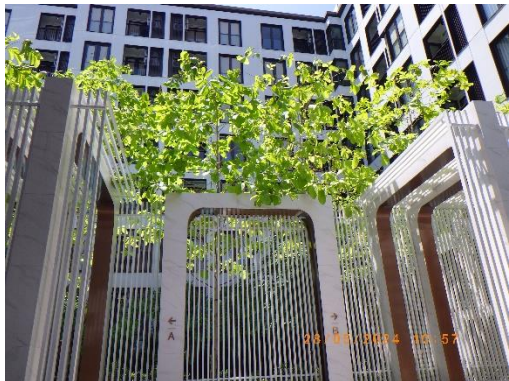


รูปแสดงการปฏิบัติตามมาตรการป้องกันและแก้ไขผลกระทบสิ่งแวดล้อม และมาตรการติดตามตรวจสอบผลกระทบสิ่งแวดล้อม
โครงการ Chapter Thonglor 25 (แชปเตอร์ ทองหล่อ 25) (ระยะดำเนินการ)
ระหว่างเดือนมกราคม - มิถุนายน พ.ศ. 2567



รูปที่ 2-1 ภูมิทัศน์ภายในโครงการ



รูปที่ 2-2 พนักงานทำความสะอาด ฉีดล้างถนน

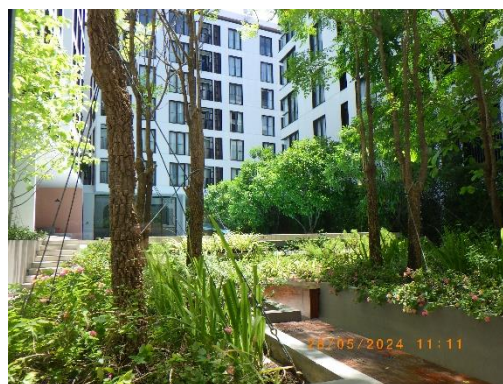


รูปที่ 2-3 ถนนทางเดินรถ และป้ายจราจร

รูปแสดงการปฏิบัติตามมาตรการป้องกันและแก้ไขผลกระทบสิ่งแวดล้อม และมาตรการติดตามตรวจสอบผลกระทบสิ่งแวดล้อม
โครงการ Chapter Thonglor 25 (แซปเตอร์ ทองหล่อ 25) (ระยะดำเนินการ)
ระหว่างเดือนมกราคม - มิถุนายน พ.ศ. 2567



รูปที่ 2-4 ป้ายห้ามติดเครื่องยนต์ทิ้งไว้



รูปที่ 2-5 พื้นที่สีเขียว

รูปแสดงการปฏิบัติตามมาตรการป้องกันและแก้ไขผลกระทบสิ่งแวดล้อม และมาตรการติดตามตรวจสอบผลกระทบสิ่งแวดล้อม
โครงการ Chapter Thonglor 25 (แฟปเตอร์ ทองหล่อ 25) (ระยะดำเนินการ)
ระหว่างเดือนมกราคม - มิถุนายน พ.ศ. 2567

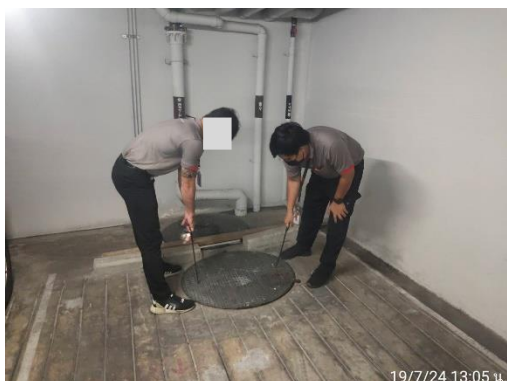


บ่อพักน้ำสุดท้ายของระบบระบายน้ำ



บ่อน้ำทิ้งหลังออกจากระบบบำบัดน้ำเสีย

รูปที่ 2-6 ระบบบำบัดน้ำเสีย



รูปที่ 2-7 เจ้าหน้าที่ดูแลรักษา และควบคุม
ระบบภายในโครงการ



รูปที่ 2-8 บ่อดักไขมัน



รูปที่ 2-9 ถังเก็บน้ำใต้ดิน



รูปที่ 2-10 ถังเก็บน้ำาดฟ้า

รูปแสดงการปฏิบัติตามมาตรการป้องกันและแก้ไขผลกระทบสิ่งแวดล้อม และมาตรการติดตามตรวจสอบผลกระทบสิ่งแวดล้อม
 โครงการ Chapter Thonglor 25 (แฟปเตอร์ ทองหล่อ 25) (ระยะดำเนินการ)
 ระหว่างเดือนมกราคม - มิถุนายน พ.ศ. 2567



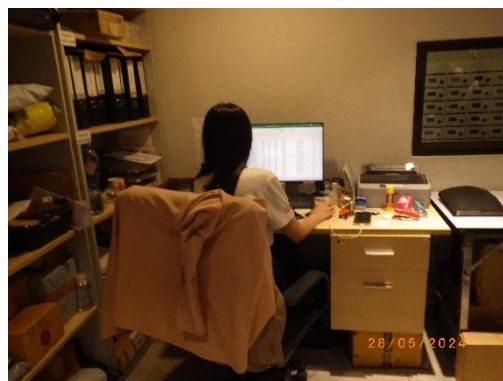
รูปที่ 2-11 รณรงค์ใช้น้ำอย่างประหยัด



รูปที่ 2-12 ฝาล้างเก็บน้ำ



รูปที่ 2-13 ประชาสัมพันธ์หน้าโครงการ



รูปที่ 2-14 สำนักงานนิติบุคคล



รูปที่ 2-15 ท่อระบายน้ำ



รูปที่ 2-16 ตะแกรงดักขยะ

รูปแสดงการปฏิบัติตามมาตรการป้องกันและแก้ไขผลกระทบสิ่งแวดล้อม และมาตรการติดตามตรวจสอบผลกระทบสิ่งแวดล้อม
โครงการ Chapter Thonglor 25 (แซปเตอร์ ทองหล่อ 25) (ระยะดำเนินการ)
ระหว่างเดือนมกราคม - มิถุนายน พ.ศ. 2567



รูปที่ 2-17 บ่อหน่วยน้ำ



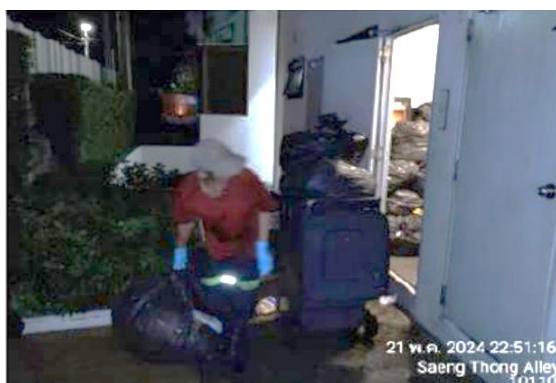
รูปที่ 2-18 ถังรองรับมูลฝอย



รูปที่ 2-19 ห้องพักมูลฝอยประจำชั้น



รูปที่ 2-20 ห้องพักมูลฝอยรวม



รูปที่ 2-21 พนักงานทำความสะอาด และจัดเก็บมูลฝอย



รูปที่ 2-22 รถขนมูลฝอยสำนักงานเขตวัฒนา

รูปแสดงการปฏิบัติตามมาตรการป้องกันและแก้ไขผลกระทบสิ่งแวดล้อม และมาตรการติดตามตรวจสอบผลกระทบสิ่งแวดล้อม
โครงการ Chapter Thonglor 25 (แซปเตอร์ ทองหล่อ 25) (ระยะดำเนินการ)
ระหว่างเดือนมกราคม - มิถุนายน พ.ศ. 2567



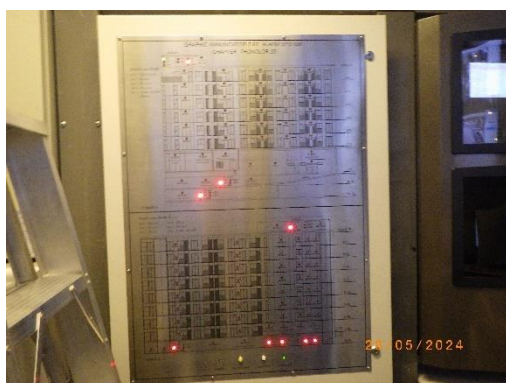
รูปที่ 2-23 รณรงค์คัดแยกขยะ



รูปที่ 2-24 ช่องดูดอากาศภายในห้องพักมุลลอย



รูปที่ 2-25 รณรงค์ใช้ไฟฟ้าอย่างประหยัด



แผงควบคุมระบบแจ้งเหตุอัคคีภัย



เครื่องตรวจจับควัน และความร้อน

รูปที่ 2-26 ระบบแจ้งเหตุเพลิงไหม้

รูปแสดงการปฏิบัติตามมาตรการป้องกันและแก้ไขผลกระทบสิ่งแวดล้อม และมาตรการติดตามตรวจสอบผลกระทบสิ่งแวดล้อม
 โครงการ Chapter Thonglor 25 (แซปเตอร์ ทองหล่อ 25) (ระยะดำเนินการ)
 ระหว่างเดือนมกราคม - มิถุนายน พ.ศ. 2567



ปุ่มแจ้งสัญญาณอัคคีภัย



อุปกรณ์ส่งเสียงแบบกริ่งสัญญาณ

รูปที่ 2-26 (ต่อ) ระบบแจ้งเหตุเพลิงไหม้



รูปที่ 2-27 ระบบจ่ายน้ำดับเพลิง



รูปที่ 2-28 หัวรับน้ำดับเพลิงนอกอาคาร 2 จุด

รูปแสดงการปฏิบัติตามมาตรการป้องกันและแก้ไขผลกระทบสิ่งแวดล้อม และมาตรการติดตามตรวจสอบผลกระทบสิ่งแวดล้อม
โครงการ Chapter Thonglor 25 (แซปเตอร์ ทองหล่อ 25) (ระยะดำเนินการ)
ระหว่างเดือนมกราคม - มิถุนายน พ.ศ. 2567



รูปที่ 2-29 ท่อเย็น



รูปที่ 2-30 ตู้เก็บสายฉีดน้ำดับเพลิงแต่ละชั้น



รูปที่ 2-31 ถังดับเพลิง



รูปที่ 2-32 บันไดหนีไฟ

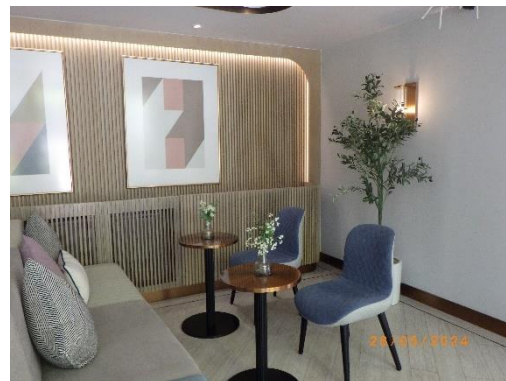


รูปที่ 2-33 ไฟฉุกเฉิน

รูปแสดงการปฏิบัติตามมาตรการป้องกันและแก้ไขผลกระทบสิ่งแวดล้อม และมาตรการติดตามตรวจสอบผลกระทบสิ่งแวดล้อม
โครงการ Chapter Thonglor 25 (แซปเตอร์ ทองหล่อ 25) (ระยะดำเนินการ)
ระหว่างเดือนมกราคม - มิถุนายน พ.ศ. 2567



รูปที่ 2-34 ป้ายบอกทางหนีไฟ



รูปที่ 2-35 ไฟส่องสว่าง



รูปที่ 2-36 ประตูหนีไฟ

รูปที่ 2-37 จุติรวมพล

รูปแสดงการปฏิบัติตามมาตรการป้องกันและแก้ไขผลกระทบสิ่งแวดล้อม และมาตรการติดตามตรวจสอบผลกระทบสิ่งแวดล้อม
โครงการ Chapter Thonglor 25 (แชปเตอร์ ทองหล่อ 25) (ระยะดำเนินการ)
ระหว่างเดือนมกราคม - มิถุนายน พ.ศ. 2567



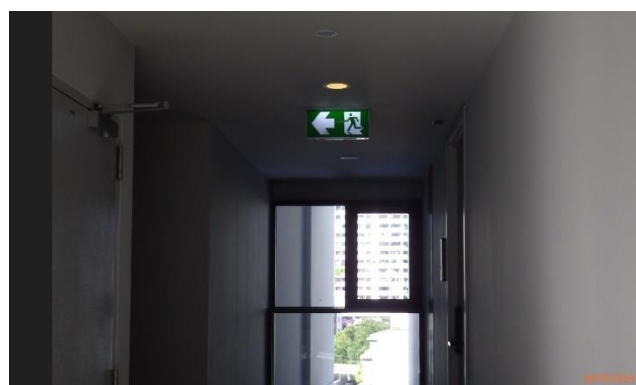
รูปที่ 2-38 เจ้าหน้าที่ดูแลพื้นที่สีเขียว



รูปที่ 2-39 การตรวจสอบระบบป้องกันและเตือนอัคคีภัย



รูปที่ 2-40 ป้าย ห้ามรถติดแก๊สจอดที่ชั้นจอดรถใต้ดิน



รูปที่ 2-41 ช่องระบายอากาศบริเวณบันไดหนีไฟ



รูปที่ 2-42 เจ้าหน้าที่รักษาความปลอดภัย



รูปที่ 2-43 ทางเข้า-ออกโครงการ

รูปแสดงการปฏิบัติตามมาตรการป้องกันและแก้ไขผลกระทบสิ่งแวดล้อม และมาตรการติดตามตรวจสอบผลกระทบสิ่งแวดล้อม
โครงการ Chapter Thonglor 25 (แซปเตอร์ ทองหล่อ 25) (ระยะดำเนินการ)
ระหว่างเดือนมกราคม - มิถุนายน พ.ศ. 2567



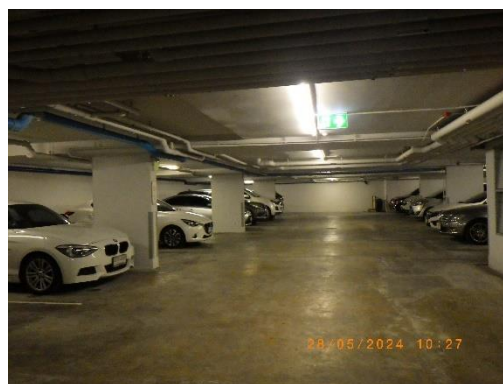
รูปที่ 2-44 บัตรอนุญาตผ่านเข้า-ออกโครงการ



รูปที่ 2-45 ป้ายชื่อโครงการ



รูปที่ 2-46 กระงะโครงโรงจอดรถ



รูปที่ 2-47 ที่จอดรถ



รูปที่ 2-48 ไฟส่องสว่างรอบพื้นที่โครงการ



รูปที่ 2-49 กระงะห้องพักแบบรับแสงธรรมชาติ

รูปแสดงการปฏิบัติตามมาตรการป้องกันและแก้ไขผลกระทบสิ่งแวดล้อม และมาตรการติดตามตรวจสอบผลกระทบสิ่งแวดล้อม
โครงการ Chapter Thonglor 25 (แซปเตอร์ ทองหล่อ 25) (ระยะดำเนินการ)
ระหว่างเดือนมกราคม - มิถุนายน พ.ศ. 2567



รูปที่ 2-50 ระบบระบายอากาศที่ตัวอาคาร



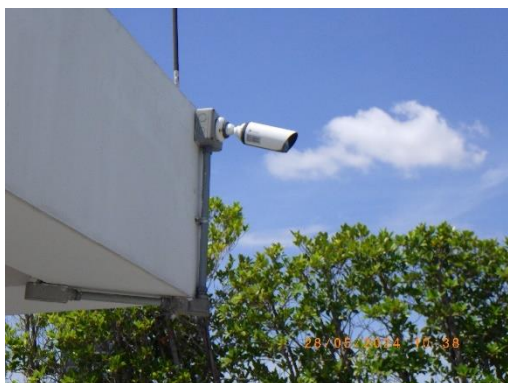
รูปที่ 2-51 อุปกรณ์ไฟฟ้าประหยัดพลังงาน



รูปที่ 2-52 ปรับอุณหภูมิที่ 25-26 องศาเซลเซียส



รูปที่ 2-53 กล้องวงจรปิดภายใน และภายนอกโครงการ



รูปที่ 2-53 (ต่อ) กล้องวงจรปิดภายใน และภายนอกโครงการ

รูปแสดงการปฏิบัติตามมาตรการป้องกันและแก้ไขผลกระทบสิ่งแวดล้อม และมาตรการติดตามตรวจสอบผลกระทบสิ่งแวดล้อม
โครงการ Chapter Thonglor 25 (แชนเตอร์ ทองหล่อ 25) (ระยะดำเนินการ)
ระหว่างเดือนมกราคม - มิถุนายน พ.ศ. 2567



รูปที่ 2-54 ระบบระบายอากาศจากชั้นจอดรถ

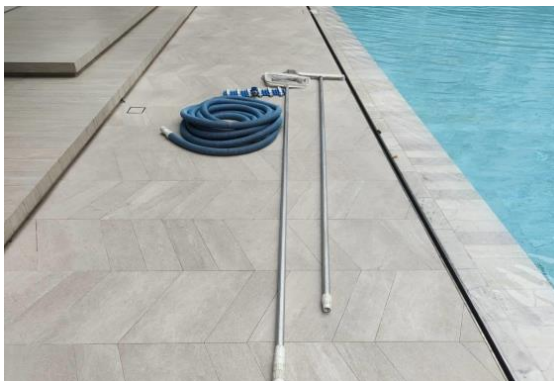


รูปที่ 2-55 ทำลายแหล่งเพาะพันธุ์พาหะนำโรค

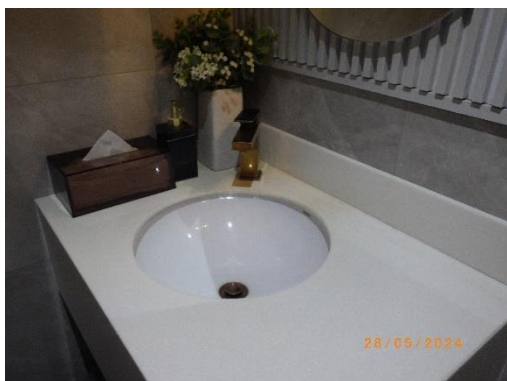


รูปที่ 2-56 บริเวณสระว่ายน้ำ และพื้นทางเดินรอบสระว่ายน้ำ

รูปแสดงการปฏิบัติตามมาตรการป้องกันและแก้ไขผลกระทบสิ่งแวดล้อม และมาตรการติดตามตรวจสอบผลกระทบสิ่งแวดล้อม
 โครงการ Chapter Thonglor 25 (แซปเตอร์ ทองหล่อ 25) (ระยะดำเนินการ)
 ระหว่างเดือนมกราคม - มิถุนายน พ.ศ. 2567



รูปที่ 2-57 อุปกรณ์ทำความสะอาดสระว่ายน้ำ



อ่างล้างมือ



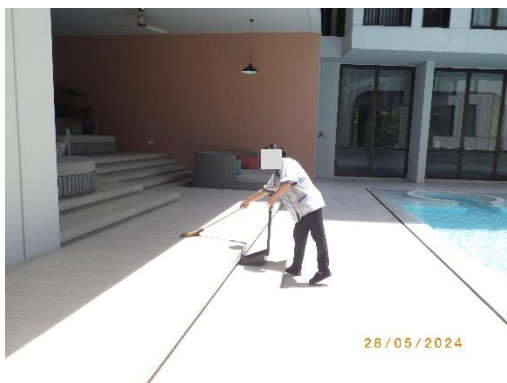
ห้องน้ำ และห้องเปลี่ยนเสื้อผ้า

รูปที่ 2-58 ห้องน้ำ และห้องเปลี่ยนเสื้อผ้าบริเวณสระว่ายน้ำ



รูปที่ 2-59 ป้ายแสดงข้อปฏิบัติสำหรับผู้ใช้บริการสระว่ายน้ำ

รูปแสดงการปฏิบัติตามมาตรการป้องกันและแก้ไขผลกระทบสิ่งแวดล้อม และมาตรการติดตามตรวจสอบผลกระทบสิ่งแวดล้อม
โครงการ Chapter Thonglor 25 (แซปเตอร์ ทองหล่อ 25) (ระยะดำเนินการ)
ระหว่างเดือนมกราคม - มิถุนายน พ.ศ. 2567



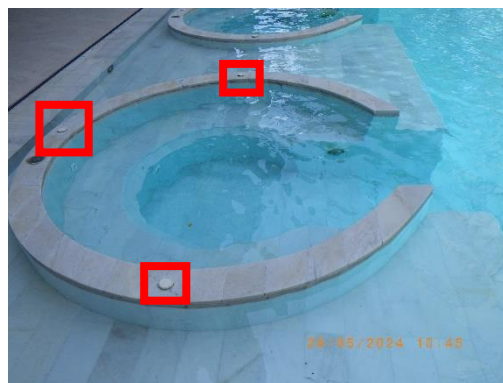
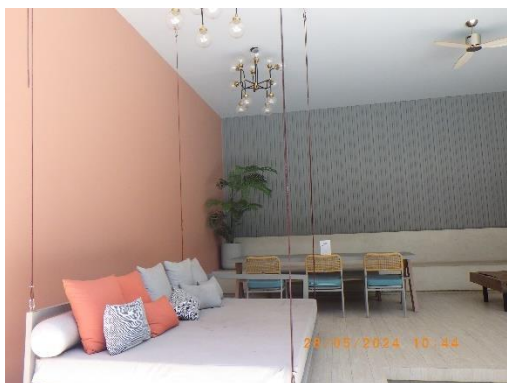
รูปที่ 2-60 เจ้าหน้าที่ทำความสะอาดบริเวณสระว่ายน้ำ



รูปที่ 2-61 รางระบายน้ำล้น



รูปที่ 2-62 ป้ายบอกความลึก



รูปที่ 2-63 ไฟส่องสว่างบริเวณสระว่ายน้ำ

รูปแสดงการปฏิบัติตามมาตรการป้องกันและแก้ไขผลกระทบสิ่งแวดล้อม และมาตรการติดตามตรวจสอบผลกระทบสิ่งแวดล้อม
โครงการ Chapter Thonglor 25 (แซปเตอร์ ทองหล่อ 25) (ระยะดำเนินการ)
ระหว่างเดือนมกราคม - มิถุนายน พ.ศ. 2567



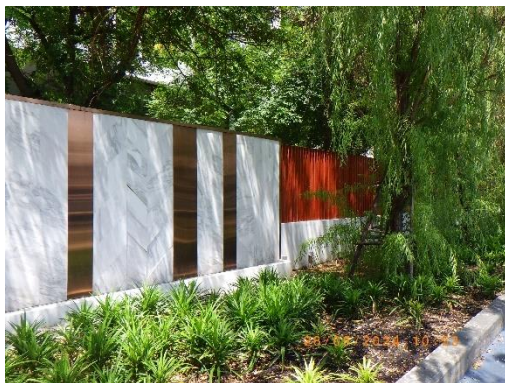
รูปที่ 2-64 อุปกรณ์ช่วยชีวิตบริเวณสระว่ายน้ำ



รูปที่ 2-65 ชุดปฐมพยาบาล



รูปที่ 2-66 เบอร์ฉุกเฉิน



รูปที่ 2-67 รั้วรอบพื้นที่โครงการ

รูปแสดงการปฏิบัติตามมาตรการป้องกันและแก้ไขผลกระทบสิ่งแวดล้อม และมาตรการติดตามตรวจสอบผลกระทบสิ่งแวดล้อม
โครงการ Chapter Thonglor 25 (แซปเตอร์ ทองหล่อ 25) (ระยะดำเนินการ)
ระหว่างเดือนมกราคม - มิถุนายน พ.ศ. 2567



รูปที่ 2-68 ป้อมรปภ.



รูปที่ 2-69 กล่องรับเรื่องร้องเรียน